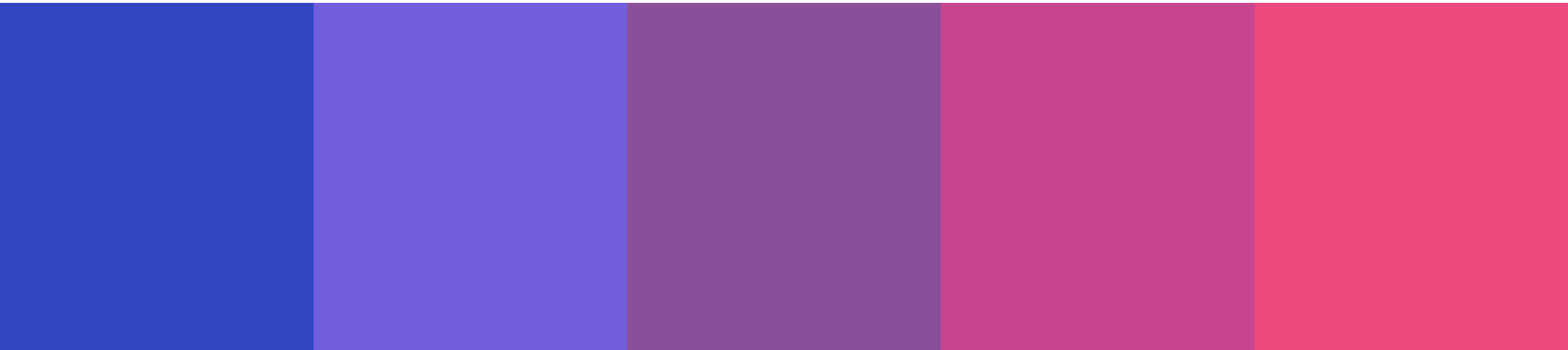


Embudos de Venta en LinkedIn

por Charo Pinilla Villaverde



Cómo pasé de tener...

- 288 Contactos,
 - 70 Artículos publicados y
 - 0 Resultados reales de LI
- ...en Septiembre 2024



Can we write copy with integrity and authenticity?

Words can hurt and words can heal. And because words matter, many fol...
by Charo Pinilla Villaverde • 3 min read



How to understand who your ideal clients are (with the help ...

The purpose of your business is to help people solve a certain problem....
by Charo Pinilla Villaverde • 4 min read



Intuition in Business: How I use dreams to guide me on my...

Dreams can be a source of guidance...



George Kao interviews Charo about Personal Branding

Do you feel invisible and like no one is...

A tener...

- 3108 Contactos.
- 143 Leads en CRM.
- 2 clientes (3 cerca de serlo).
- una potencial colaboración con un centro...

y con sólo 1 artículo...

... en Julio 2025



Day	# of connections
Jul 9	3045
Jul 10	3065
Jul 11	3093
Jul 12	3100
Jul 13	3108

[Español/English] Cómo adquirir vocabulario fácilmente con el...

Aprender todo el vocabulario de arquitectura en inglés es un reto....

by Charo Pinilla Villaverde • 3 min read

¿Cómo lo he hecho?

- **Con una estrategia de DMs**
 - **Fácil de implementar**
 - **Y adaptable a otras redes***
- *(Haciendo algunos cambios)**



Pero antes de contarte cómo...

¿Qué es para ti un embudo de ventas?

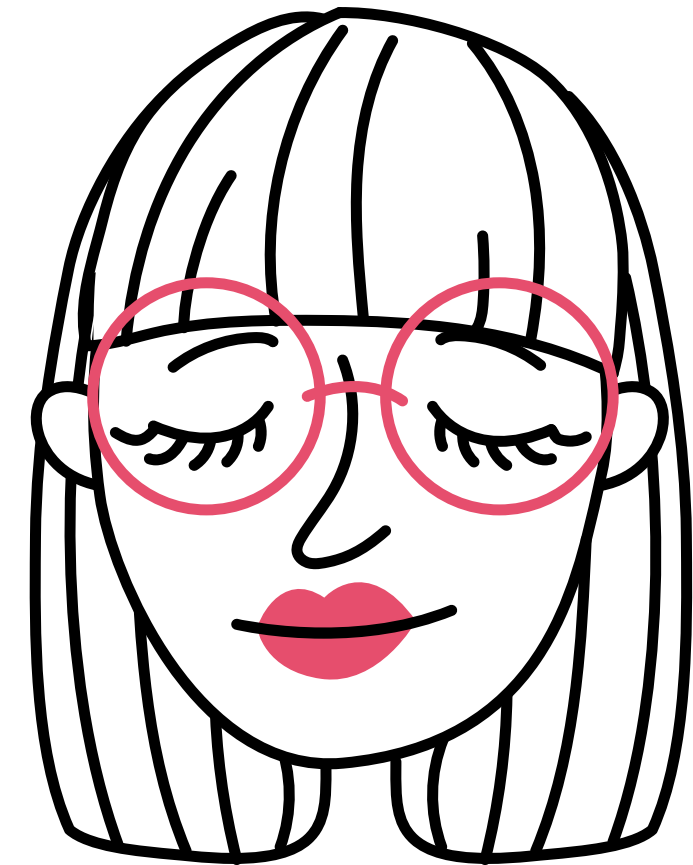
Embudo de Marketing y Ventas

Sistema paso a paso que nos permite:

- **Encontrar**
- **Filtrar**
- **Conversar**
- **Vender**



Cliente Ideal



Dime: ¿Tú qué haces para que te encuentren?

Las 2 maneras de lograr visibilidad: Estrategias para...

...Atraer clientes

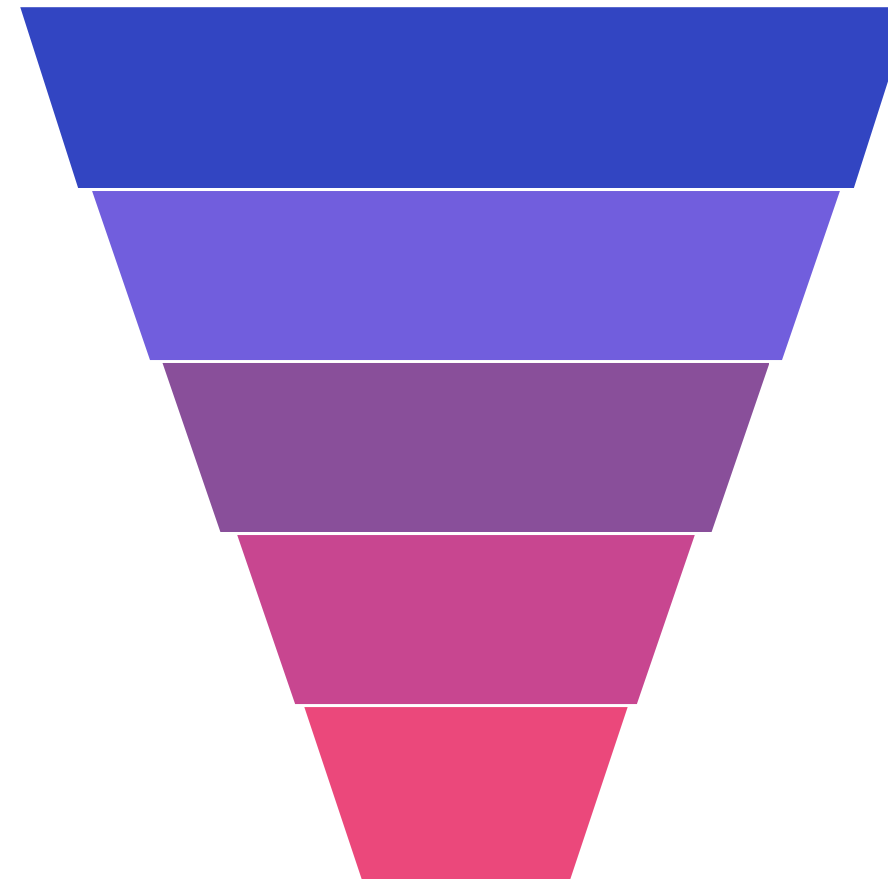
P. ej: Postear contenido

- Lentas
- No controlas
- Impredecible
- “Post & Pray”

...Crear clientes

Emails fríos. Anuncios, DMs

- Rápidas (MVP)
- Controlas tú
- Predecible (KPIs)
- “Post and Pay” ¿o no?



Entonces...¿Por qué preferimos las técnicas de atraer?

Las estrategias de visibilidad para...

...Atraer clientes

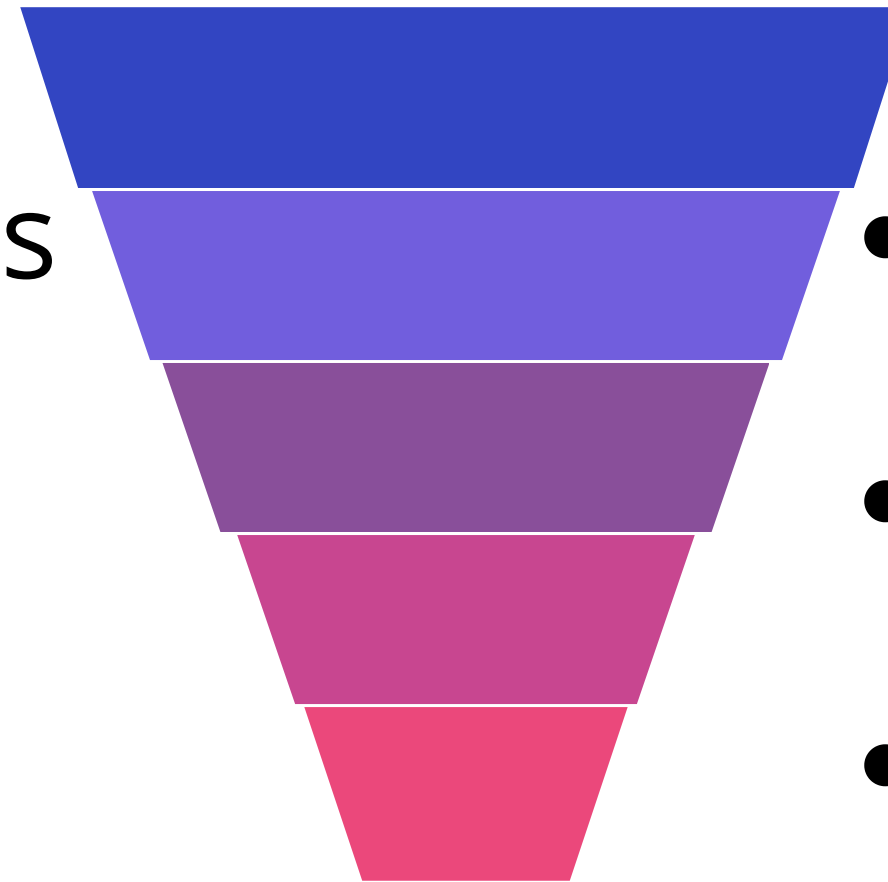
P. ej: Postear contenido

- Parecen eficaces
- Muy utilizadas
- Podemos escondernos

...Crear clientes

Emails fríos. Anuncios, DMs

- Nos sacan de nuestra zona de confort
- Despiertan el miedo al rechazo
- Poco éticas ¿o no?



¿Cómo creamos un embudo de ventas con DMs?

Embudo de Marketing y Ventas

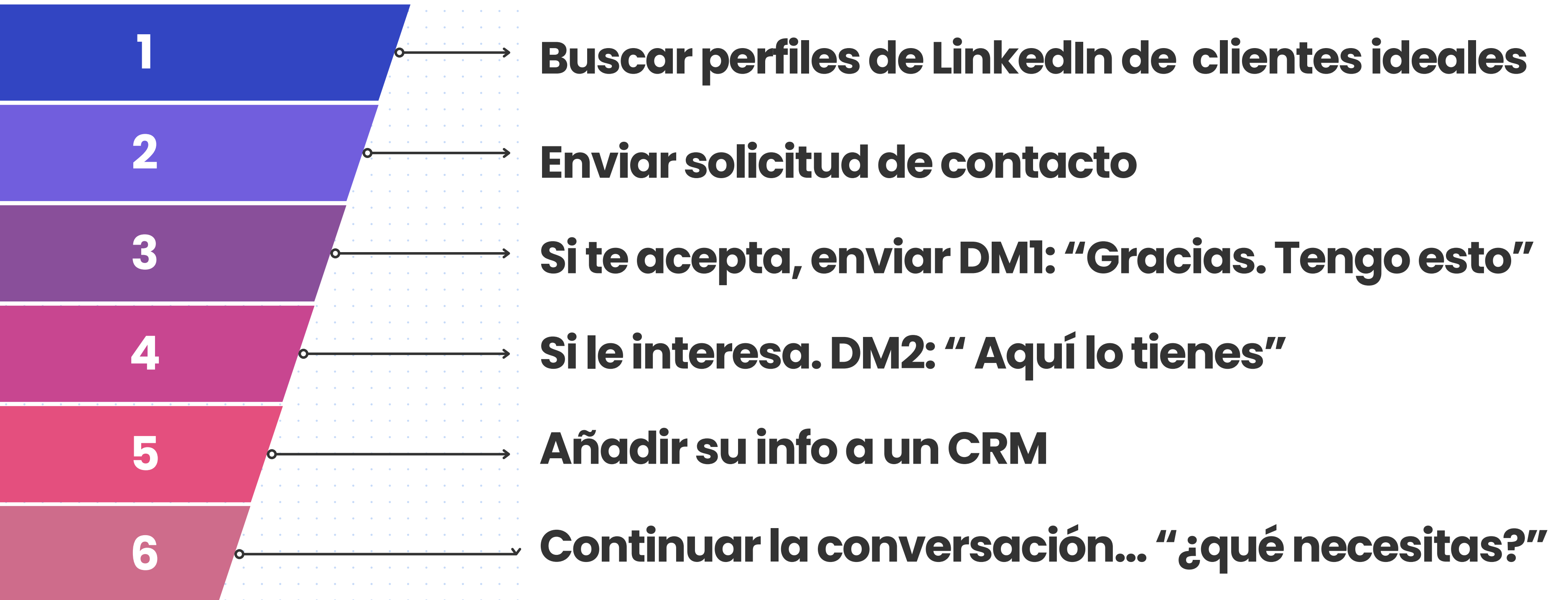
Mensajes directos en LinkedIn para convertir a...

- **Desconocidos en Conocidos**
- **Conocidos en curiosos**
- **Curiosos en Interesados**
- **Interesados en clientes**
- **De clientes en fans**



¿Que pasos he dado para hacerlo yo?

Estrategia Paso a Paso de DMs en LinkedIn



Pero antes de hacer esto, ¡Cuidado con lo siguiente! ...

Preparación previa

- **Optimiza tu perfil de LinkedIn,
¿Qué problema tiene tu cliente ideal?**
- **Convierte tu feed en un recurso útil
¿Qué le interesa a tu cliente ideal?**
- **Escribe los DMs a tu manera,
con tu voz y ética personal**



Advertencias

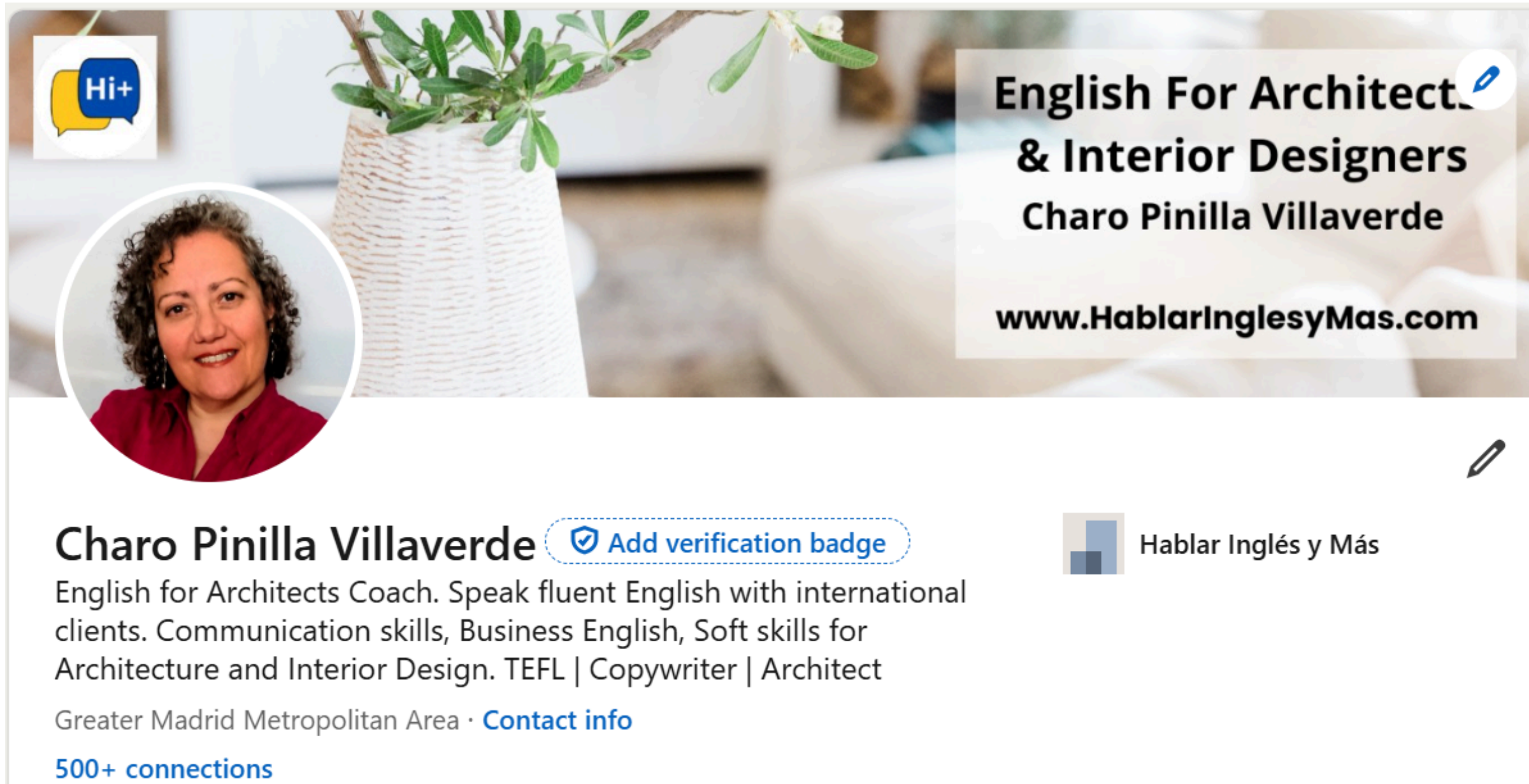
¡Cuidado con las restricciones de LinkedIn!

- **Solicitudes de contacto máx 20 / día**
- **DMs máx 100 / día**
- **Cuidado con las automatizaciones**



Caso Práctico

Preparación: Optimiza tu perfil para tu cliente ideal



The image shows a LinkedIn profile for Charo Pinilla Villaverde. The header features a background image of a white vase with greenery. On the left is a circular profile picture of Charo, a woman with curly hair wearing a red top. Above the picture is a 'Hi+' icon. To the right of the picture is a text box with the title 'English For Architects & Interior Designers', the name 'Charo Pinilla Villaverde', and the website 'www.HablarInglesyMas.com'. Below the header, the name 'Charo Pinilla Villaverde' is followed by a blue 'Add verification badge' button. The bio reads: 'English for Architects Coach. Speak fluent English with international clients. Communication skills, Business English, Soft skills for Architecture and Interior Design. TEFL | Copywriter | Architect'. Below the bio is the location 'Greater Madrid Metropolitan Area' and a 'Contact info' link. At the bottom left is '500+ connections'. On the right is a small logo for 'Hablar Inglés y Más'.

Hi+


**English For Architects
& Interior Designers**
Charo Pinilla Villaverde
www.HablarInglesyMas.com

Charo Pinilla Villaverde [Add verification badge](#)

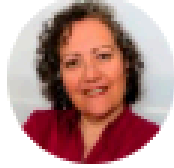

English for Architects Coach. Speak fluent English with international clients. Communication skills, Business English, Soft skills for Architecture and Interior Design. TEFL | Copywriter | Architect

Greater Madrid Metropolitan Area · [Contact info](#)

[500+ connections](#)





 Hablar Inglés y Más


Preparación: Haz de tu feed un recurso útil para tu cliente

**Charo Pinilla Villaverde** • You
English for Architects Coach. Speak fluent English with international ...
2mo • Edited • 

¿Qué es un cadillactus? Aprender vocabulario técnico en inglés puede ser muy aburrido. ¿verdad? Y es que los métodos tradicionales de repetir las palabras como un loro desmotivan a cualquiera. ...more

 Susana Izquierdo Gil and 4 others 4 comments

 Like  Comment  Repost  Send

 316 impressions [View analytics](#)

**Charo Pinilla Villaverde** • You
English for Architects Coach. Speak fluent English with international ...
4mo • 

Pon a prueba tu inglés técnico de arquitectura con este reto. ¿Sabrías explicar la diferencia entre 'beam', 'girder' y 'joist' ...in English?
Venga, déjame tu respuesta en los comentarios...pero eso sí, en ...more

 2 2 comments • 1 repost

 Like  Comment  Repost  Send

Paso 1 del Embudo de Venta

Busca los perfiles

1

2

3

4

5

Google

🔍 Buscar en Google o escribir una URL



Paso 2 del Embudo de Ventas

Conecta

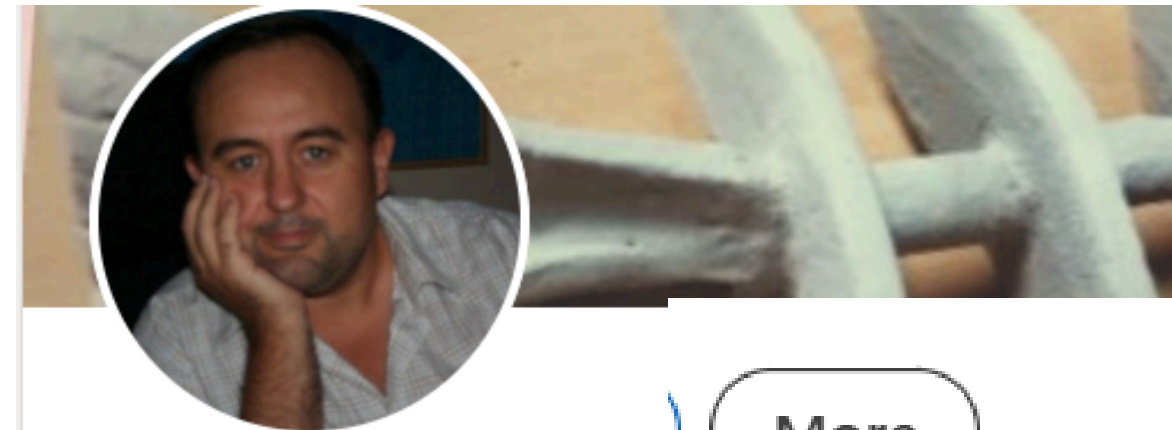
1

2

3

4

5



More

Francisco Javier Teruel

Consultor en políticas públicas,
entidades públicas, ONG y em
implementación y evaluación
emprendimiento.

Madrid, Community of Madrid, Sp

533 followers · 488 connections



Pilar Escribano Iñiguez, Ju

Message

More

Send profile in a message

Save to PDF

Ask Celia to Verify

Connect

Report / Block

About this profile

Paso 3 del Embudo de Ventas

Envía tu mensaje DM1

1

2

3

4



Louis Sequera

Architect & Designer
Connected 25

Message

...



Sergio Jodanis

Arquitecto
Connected 38

Message

...



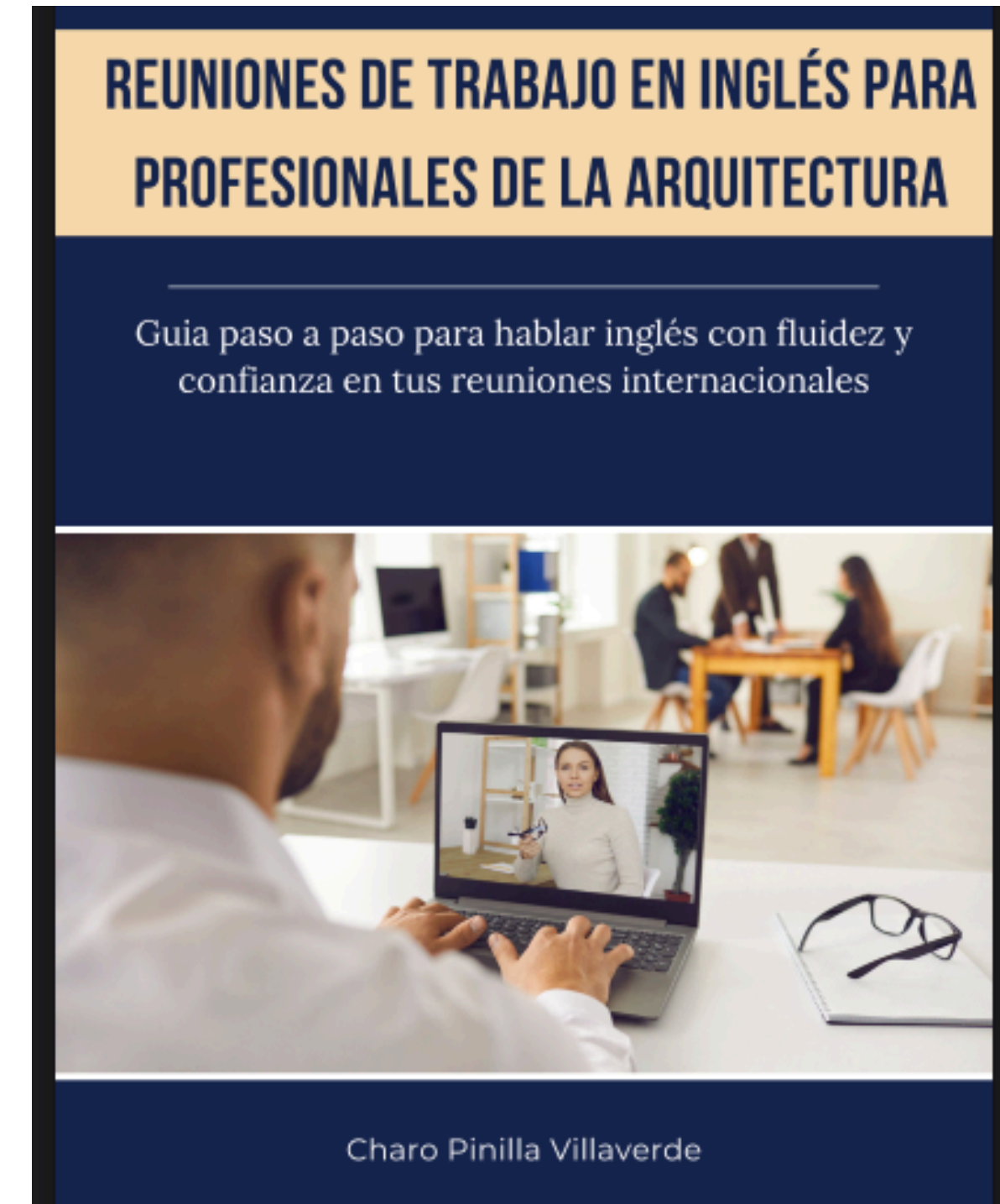
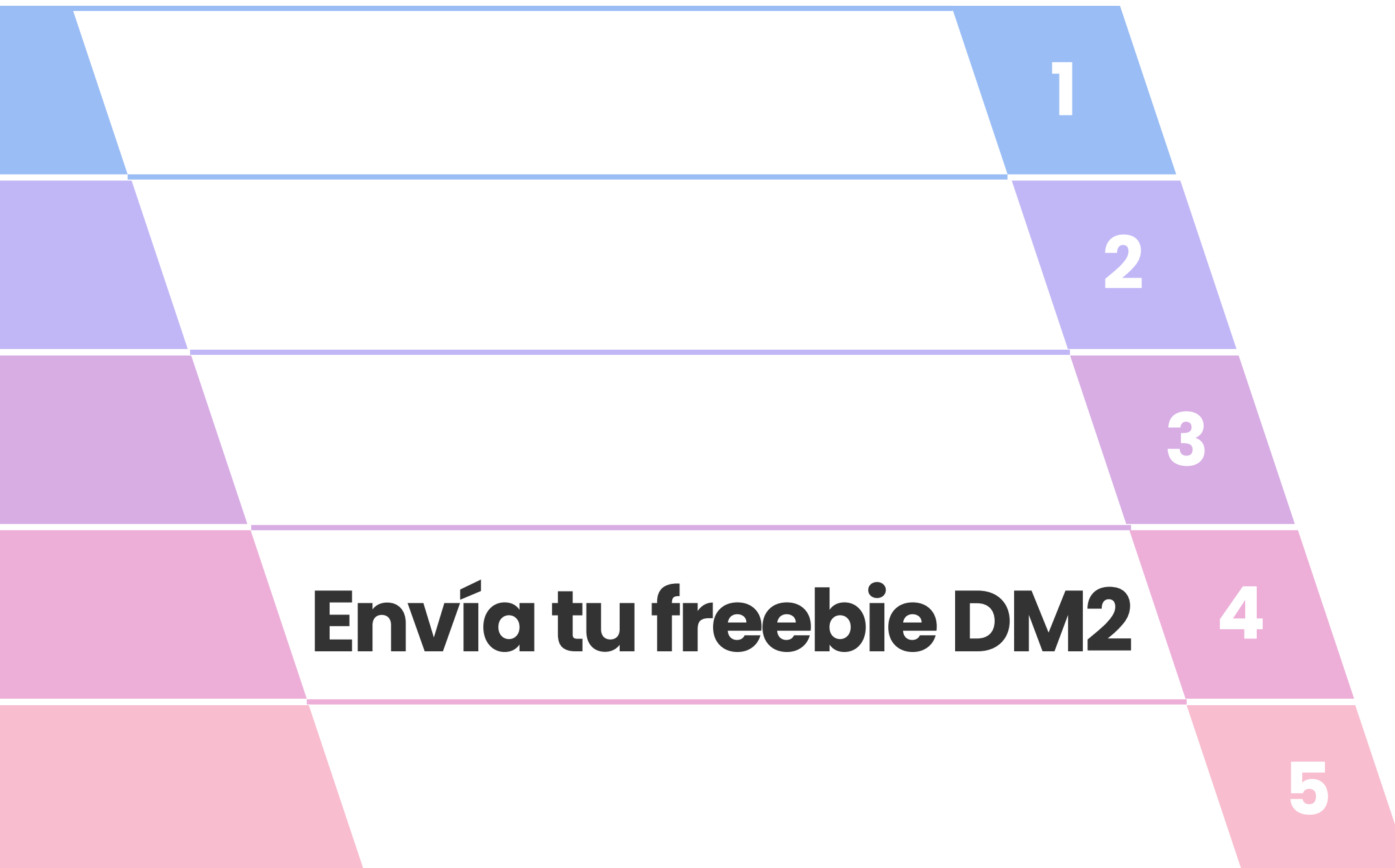
Carla Ramírez

Arquitecto S
Connected 2 h

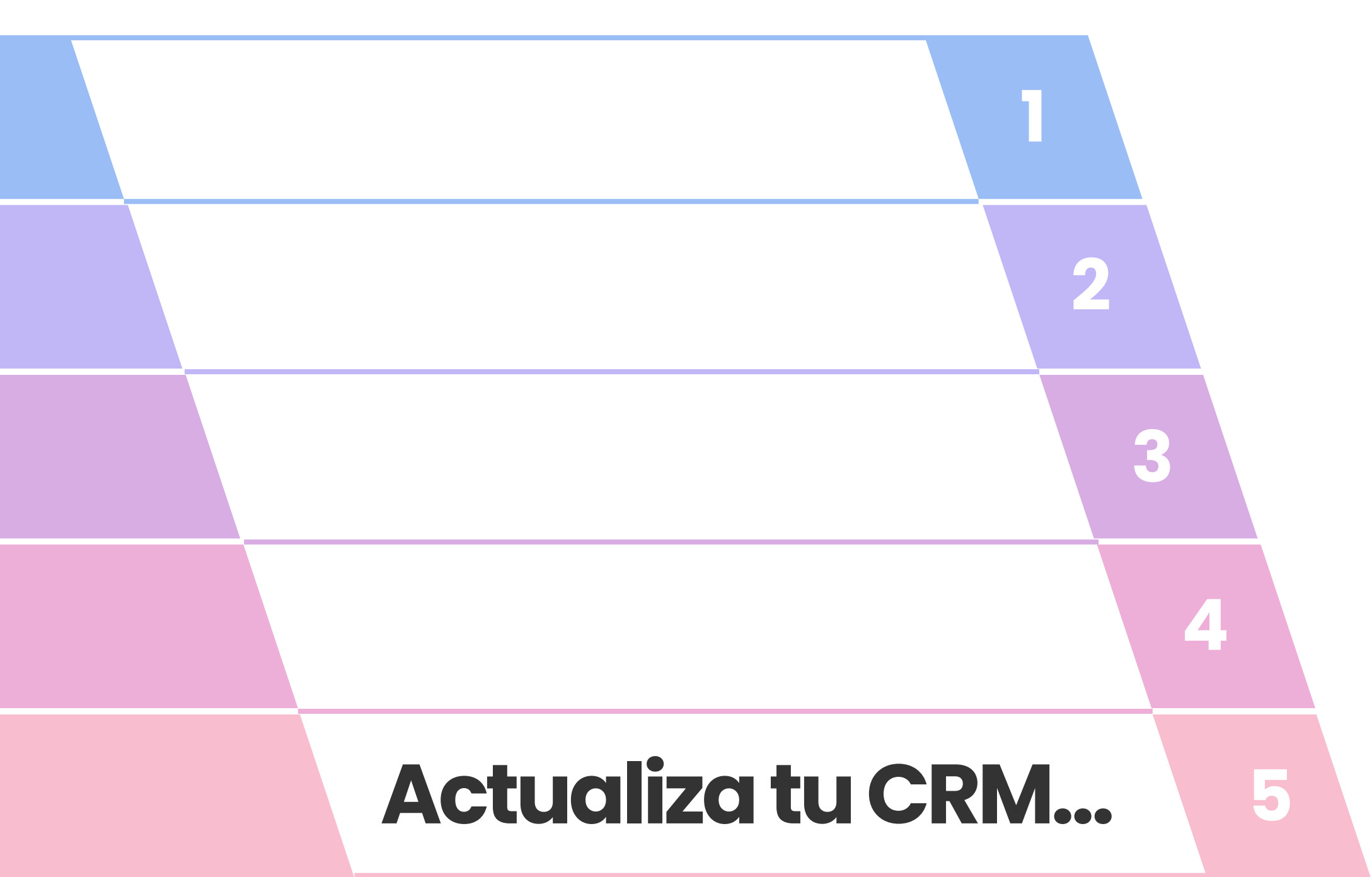
Message

...

Paso 4: del Embudo de Ventas



Paso 5 del Embudo de Ventas



Day	# of connections	
Jul 15	3128	

DM1 invitation sent (total)	# leads daily	# of leads
791	3	146

...Y paso 6: Continúa la conversación

Resumiendo: El Viaje de tu Cliente ideal

- **Contactos: Audiencia**
- **Freebie: Curiosos y Leads**
- **Masterclass: Leads**
- **Compran: Clientes**
- **Recomiendan: Fans**

¿Dudas? ¿Preguntas?

